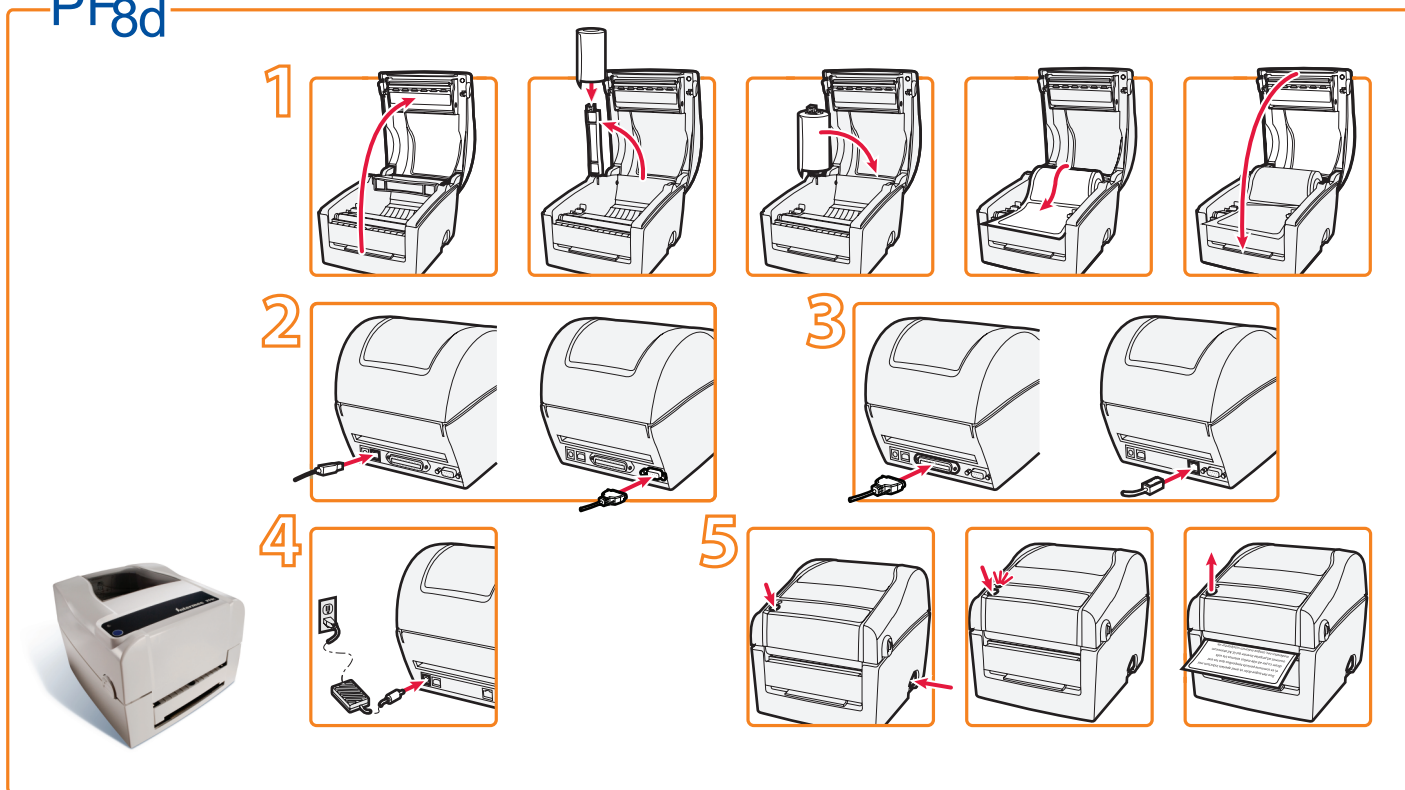


Intermec® PF 8d

Asztali Direkt Termál címkenyomtató

PF8d



A csomag tartalma: Intermec PF8d címkenyomtató, magyar és angol nyelvű üzembe helyezési útmutató, tápegység, tápkábel, USB kábel, PF8 CD.

Az üzembehelyezés lépései:

1. Helyezze be a címketercszet a nyomtatóba.
2. Csatlakoztassa a megfelelő interfészkábel a hátlapon lévő csatlakozóhoz.
3. Csatlakoztassa a tápegységet a hátlapon lévő megfelelő aljzatba.
4. Csatlakoztassa a tápkábelt a 230V-os hálózati aljzatba.

5. Önteszt nyomtatás, kalibrálás:

A nyomtatót kapcsolja ki a jobb oldalán lévő főkapcsolóval. A nyomtató tetején lévő kék gombot nyomva tartva, kapcsolja be a készüléket a főkapcsoló segítségével majd a gombot csak akkor engedje el, mikor a LED zöld villogó jelzést ad. Ezután a nyomtató öntesztet nyomtat. Az önteszt kinyomtatása utána a kék gombot rövid ideig megnyomva az etikett beáll a tépőléchez, majd a nyomtató üzemkész.

Az öntesztet első üzembe helyezésekor és minden etikett méret váltáskor el kell végezni!

Szoftver és firmware frissítések a <http://www.webmaxx.hu> oldalon, a letöltések menüben érhetőek el.