
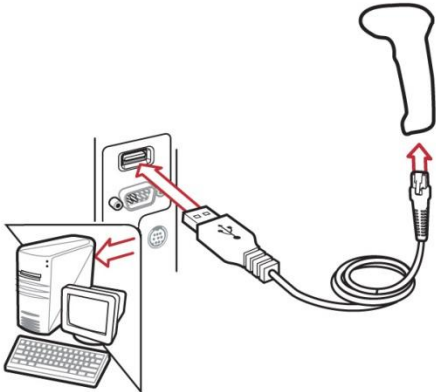
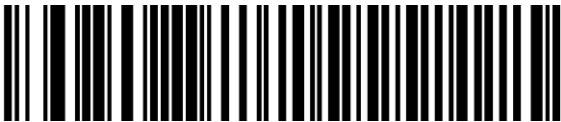

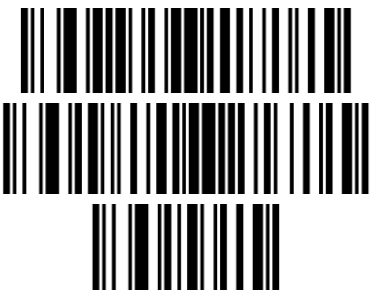


Motorola LS 2208 vonalkódolvasó gyors programozási útmutatója.

Szkenner telepítése a kiszolgáló számítógépre:

1. A csomagban található kábel megfelelő végét csatlakoztassuk az olvasó alján található nyílásba.
2. Ezek után az olvasót csatlakoztassuk a számítógép megfelelő bemenetére.
3. Az eszköz programozásához a megfelelő interfészhez tartozó vonalkódokat olvassa be folyamatosan fentről lefelé haladva.
Az egyes beolvasások között tartson 2-3 másodperc szünetet!
4. A szkenner ezek után használatra kész. (a műveletet csak egyszer kell elvégezni, a beállításokat kikapcsolás után is eltárolja a készülék)

USB csatlakozás

 Gyári értékek visszaállítása	
 USB csatlakozási mód beállítása	
 Magyar billentyűzet beállítása USB portra	
 Enter küldés olvasás után (3 lépeses programozás)	



Billentyűzetes (Wedge) csatlakozás



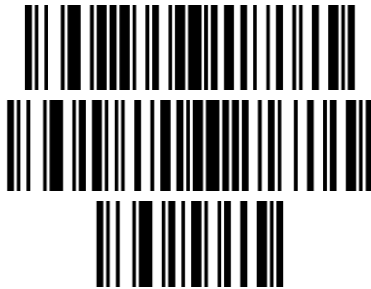
Gyári értékek visszaállítása



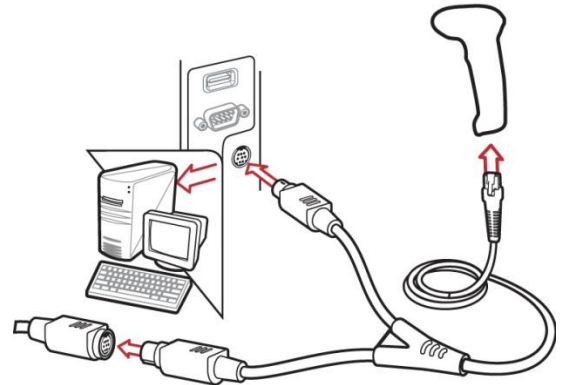
Billentyűzetes csatlakozási mód beállítása



Magyar billentyűzet beállítása billentyű portra



Enter küldés olvasás után (3 lépéses programozás)



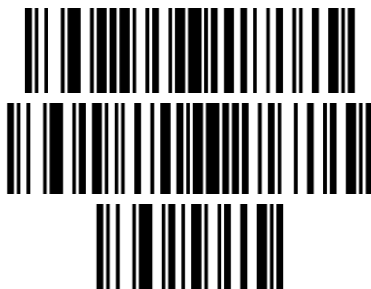
Soros (RS-232) csatlakozás



Gyári értékek visszaállítása



RS-232 csatlakozási mód beállítása



<Enter> küldés olvasás után (3 lépéses programozás)

